

## 2. NÁVRH

### 2.1 Naše nabídka

Tato nabídka pro výstavbu nového recyklačního centra **Modulo Béton** navazuje na informace, které jste zadali a je převedena do průvodních schematických výkresů (viz příloha I).

Návrh obsahuje následující prvky:

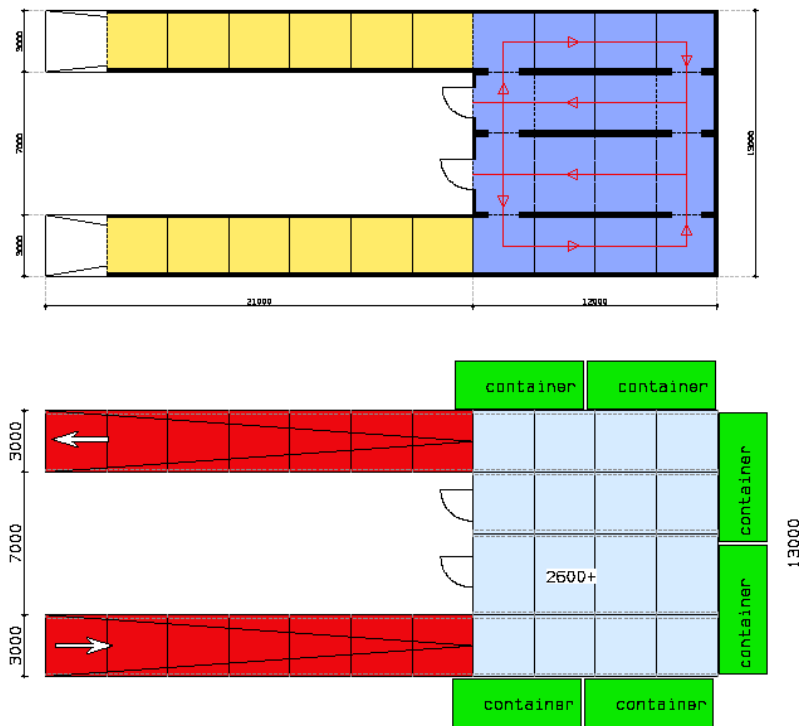
- Základní betonové prvky **Modulo Béton** výšky 2,6m s rampami. (rozměry 3 x 3 a 3 x 4 m.)
- Rampy a jiné betonové prvky jsou trvale flexibilní a mohou být manipulovány jeřábem s řetězy nebo přemístěny vysokozdvížným vozíkem
- Modulo prvky mohou nést váhu od 3,5 tun do max. 29 tun (volitelně).
- Bezpečnostní ohrazení (1000 mm. výška), které bylo vyrobeno pomocí žárového zinkování, nainstalované kolem celé platformy včetně rampy.
- Betonové obrubníky kolem celé platformy včetně rampy.
- Dvoje přístupové dveře, které byly vyrobeny pomocí žárového zinkování, určené pro vstup do vnitřních prostor.
- Kompletní platforma je ošetřena voděodolným nátěrem, takže vnitřní prostor zůstává dokonale suchý

### Volitelné vybavení

- Podložky z tvrdého dřeva (pomáhají předcházet dopadu na betonové prvky během manipulace s kontejnery).
- Vodicí kolejnice pro kontejnery vyrobené technikou žárového zinkování
- Elektrické topení v rampě poskytuje bezpečí zimním obdobím
- Multifunkční popelnice s těsněným prostupem skrz platformu
- Elektroinstalace (volitelně včetně osvětlení) pod celou platformou
- Displeje označující druh odpadu pro snadnou orientaci

PŘÍLOHA I

Výkres modelu 8



Modulo 8. 2600+



PŘÍLOHA II

Foto volitelného příslušenství



Vodící kolejnice a bezpečnostní podložky z tvrdého dřeva

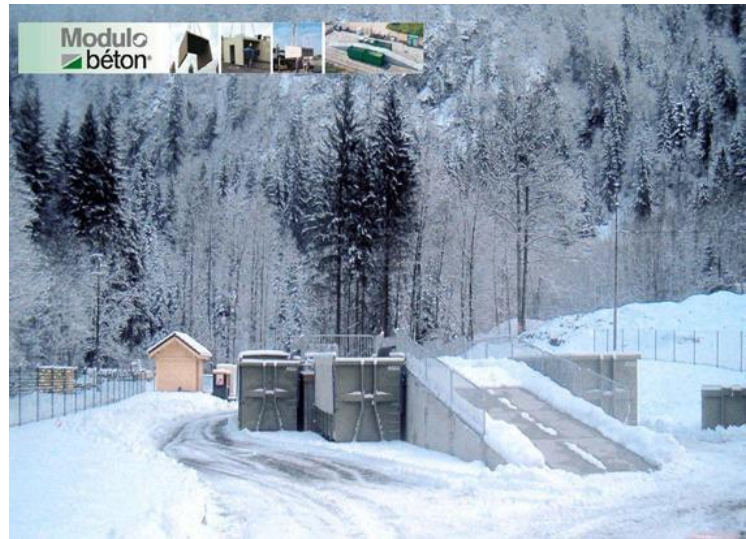


Multifunkční popelnice





Elektrické vyhřívání rampy



Displeje pro označení druhu odpadu



Elektroinstalace / osvětlení pod platformou

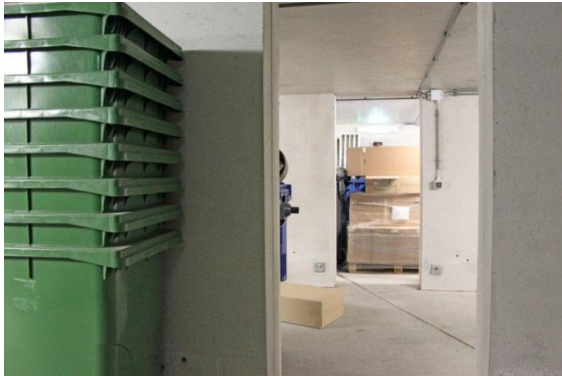


PŘÍLOHA III

Foto z instalací



*"Choosing for Sustainability and Flexibility"*



*"Choosing for Sustainability and Flexibility"*





*"Choosing for Sustainability and Flexibility"*



*"Choosing for Sustainability and Flexibility"*

